

ゆったりお食事、伊豆ならではの逸品。

料理は、なつかしい味、忘れかけていた味が特長。腕自慢の料理人がつくる
伊豆ならではの野菜や、沼津港の新鮮な魚介類が中心の伊豆の味を満喫いただけます。

お1人様 **1,500円**(税別)

玉手箱

tamatebako

竜宮海鮮市場自慢の食材が
お重にぎっしりと入った
とびっさりの玉手箱を
ご賞味あれ



お1人様 **1,500円**(税別)

竜宮

ryugu

富士箱根伊豆国立公園に囲まれ
丹精こめて育てられた
地元あしたか牛を
焼きたての陶板で
召し上がれ



お1人様 **1,500円**(税別)

乙姫

otohime

お刺身を贅沢に
船盛りでご提供する
女性に嬉しいヘルシーな
お料理に仕上げました



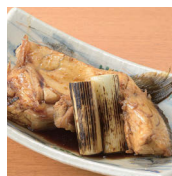
一品料理



金目鯛煮付
400円(税別)



桜えび釜飯
500円(税別)



カンパチカマの煮付
400円(税別)



海鮮小鍋
500円(税別)



ユーリンチー
350円(税別)



あしたか牛のコロッケ
300円(税別)

新鮮な伊豆ならではのわさびやお茶等、名産品をご提供。遠くの方へのお土産、また夕飯のおかずにご利用いただける幅広い品揃えを心がけております。
新鮮な食材をご用意致しますので、ご到着時間をお知らせください。各メニューはご予算に応じて承ります。詳しくはお問い合わせください。
※季節によりお料理の内容が変わることがございます。